



33<sup>ème</sup> JOURNEE DE FORMATION POST-GRADUEE et CONTINUE

# La sexualité

L'oubliée de nos consultations de somaticiens

Pourquoi ? Quelles conséquences ? Quels remèdes ?

avec

**Professeur Francesco Bianchi-Demicheli**  
**et Dr Thomas Niethammer**

Exposés en interactivité et ateliers de méditation active

le samedi 7 novembre 2020

Paroisse réformée de Bernex-Confignon - Genève

Salle de conférence

aménagée pour respecter les distances de sécurité COVID

Compte pour 8 crédits ASMPP

Compte pour 8 heures pour la FC de votre association

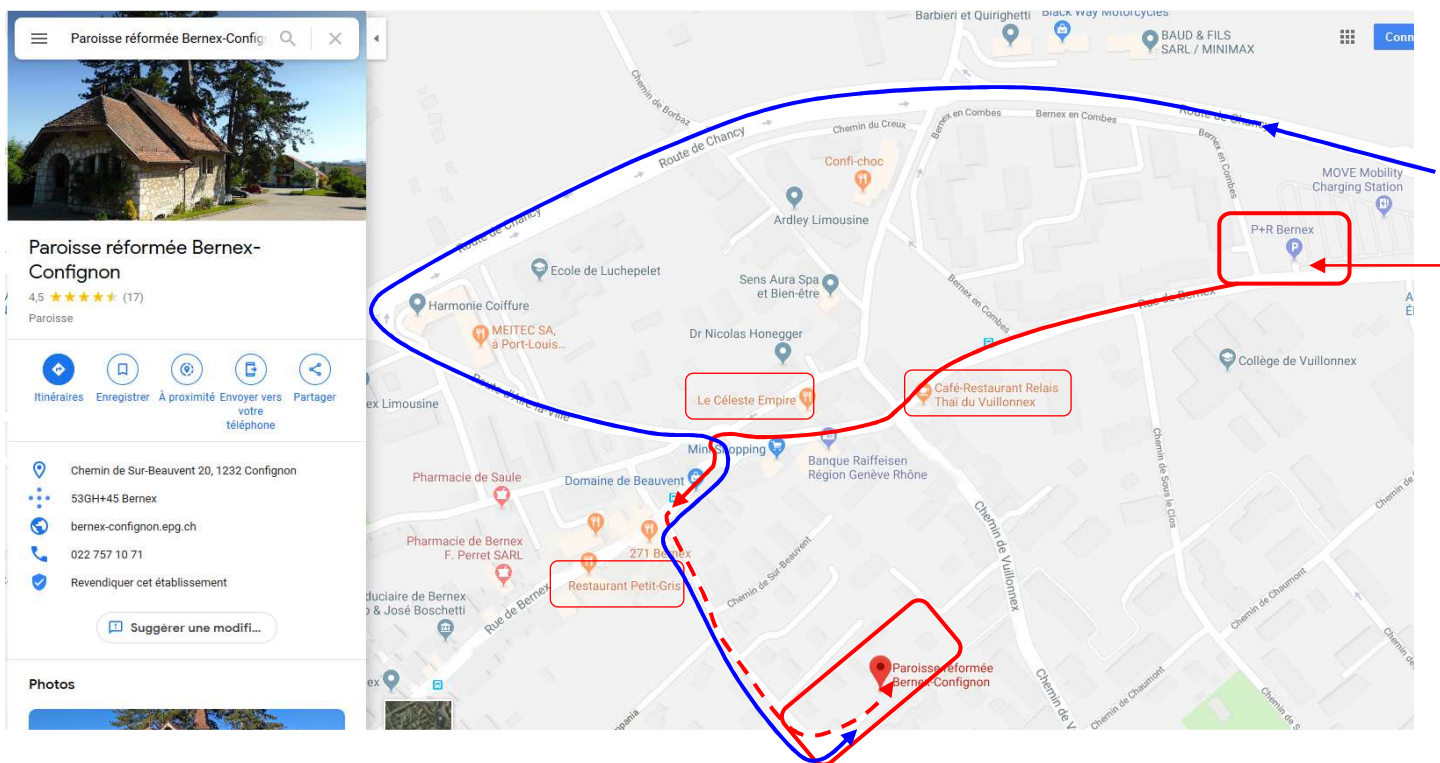
## Programme de la 33<sup>ème</sup> JFC de l'ESG

8h15	<b>Accueil</b>
8h30	<p><b><u>La sexualité, fondement incontournable du « vivant »</u></b>  <b>Dr Lucien Gamba</b>, médecine interne, immuno-allergologie, Thérapie Psycho-Corporelle (ASMPP)</p>
9h00	<p><b><u>L'importance de la sexualité dans notre équilibre psycho-somatique.</u></b>  Dès lors, pourquoi n'a-t-elle pas une place privilégiée dans nos consultations ?  Quels remèdes ?  <b>Prof. Dr Bianchi-Demicheli</b>, médecine sexuelle et sexologie HUG</p>
9h45	<b><u>Echange avec les participants</u></b>
10h15	Pause
10h30	<p><b><u>1<sup>er</sup> Atelier de sensibilisation au corps-émotion (Thérapie Psycho Corporelle)</u></b>  <b>Mme Lorenza Bettoli</b>, sage femme, sophrodynamicienne et sexothérapeute  <b><u>Echange avec les participants</u></b></p>
12h00	<b>Pause de midi</b>
13h30	<p><b><u>Les difficultés sexuelles génératrices de souffrances physiques</u></b>  L'œil du superviseur de somaticiens.  Quelles attitudes pour les thérapeutes ? Quelles solutions pour les patients ?  <b>Dr Thomas Niethammer</b>, psychiatre psychothérapeute et sexothérapeute.</p>
13h30	<b><u>Echange avec les participants</u></b>
14h45	<p><b><u>2<sup>ème</sup> Atelier de sensibilisation au corps-émotion (Thérapie Psycho Corporelle)</u></b>  <b>Mme Irène Isch</b>, physiothérapeute, sophrodynamicienne et sexothérapeute  <b><u>Echange avec les participants</u></b></p>
16h00	Pause
16h15	<p><b><u>Des praticien(ne)s parlent de leur expérience...</u></b>  <b>Mme Dr Anne Virginie Butty</b>, médecin généraliste et sexothérapeute,  <b>Mme Lorenza Bettoli</b>, sage femme, sophrodynamicienne et sexothérapeute  <b>Mme Irène Isch</b>, physiothérapeute, sophrodynamicienne et sexothérapeute  <b><u>Echange avec les participants</u></b></p>
17h30	<b>Echange général sur la journée avec les participants</b>
18h00	Retour des évaluations      Fin

## Tarifs d'inscription des participations à la journée de formation :

	avant le 14 10 20	dès le 15 10 2020
Tarif normal	180.- la journée	200.- la journée
<b>Membres ARS, ASTPC ou ASMPP et étudiants</b>	140.- la journée	160.- la journée
Membres d'associations professionnelles de la santé	160.- la journée	180.- la journée

Plan de localisation : par la route par les transports publics (Tram 14) puis Bus 47 et pédibus...



Auto + Parking sur place. Sinon, TRAM 14 jusqu'au terminus de Bernex (P+R) puis prendre le bus 47 jusqu'au 3<sup>ème</sup> arrêt « Bernex Place », puis remonter le ch. Sur-Beauvent en face de l'arrêt (marche de 3-5')

### BULLETIN D'INSCRIPTION : 33<sup>ème</sup> journée de formation post-graduée et continue de l'E.S.G

à renvoyer à l'E.S.G : 70, ch. des Suzettes 1233 Bernex-GE / tél.:079 328 13 22 / e-mail : [lgamba@hin.ch](mailto:lgamba@hin.ch)

NOM - PRENOM :

PROFESSION /SPECIALITE :

ADRESSE : si nouvelle

E-mail : si nouveau

Tél. : si nouveau

Portable : si nouveau

**Si vos coordonnées ont changé, faites-nous le savoir ci-dessus, même si vous ne venez pas à la journée !**

- Je m'inscris à la 33<sup>ème</sup> journée de formation post-graduée et continue (FPG-C) de l'E.S.G ; en guise de confirmation, je règle dans les 7 jours la somme de SFR ..... - au  
**CCP : 17-730777-3 Dr L. GAMBA - 1205 Genève (mention : FPG-ESG 33)**

Il ne sera pas envoyé de confirmation d'inscription.

LIEU - DATE

SIGNATURE