



32<sup>ème</sup> JOURNEE DE FORMATION POST-GRADUEE et CONTINUE

## L'acte thérapeutique en mutation

Encore plus qu'avant,

la Santé ne peut que procéder d'un abord  
« global » de l'individu...

Journée de sensibilisation aux dimensions émergentes  
quantique, cybernétique, épigénétique et microbiotique

*La pertinence de la voie méditative  
Sophro-Bio-Dynamique (SBD)*

Exposés en interactivité et ateliers expérimentiels

**Dr Lucien GAMBA**

le samedi 28 septembre 2019

Paroisse réformée de Bernex-Confignon - Genève

Salle de conférence

Compte pour 8 crédits ASMPP (4 théorie + 4 aptitude)  
Compte pour 8 heures pour la FC de votre association

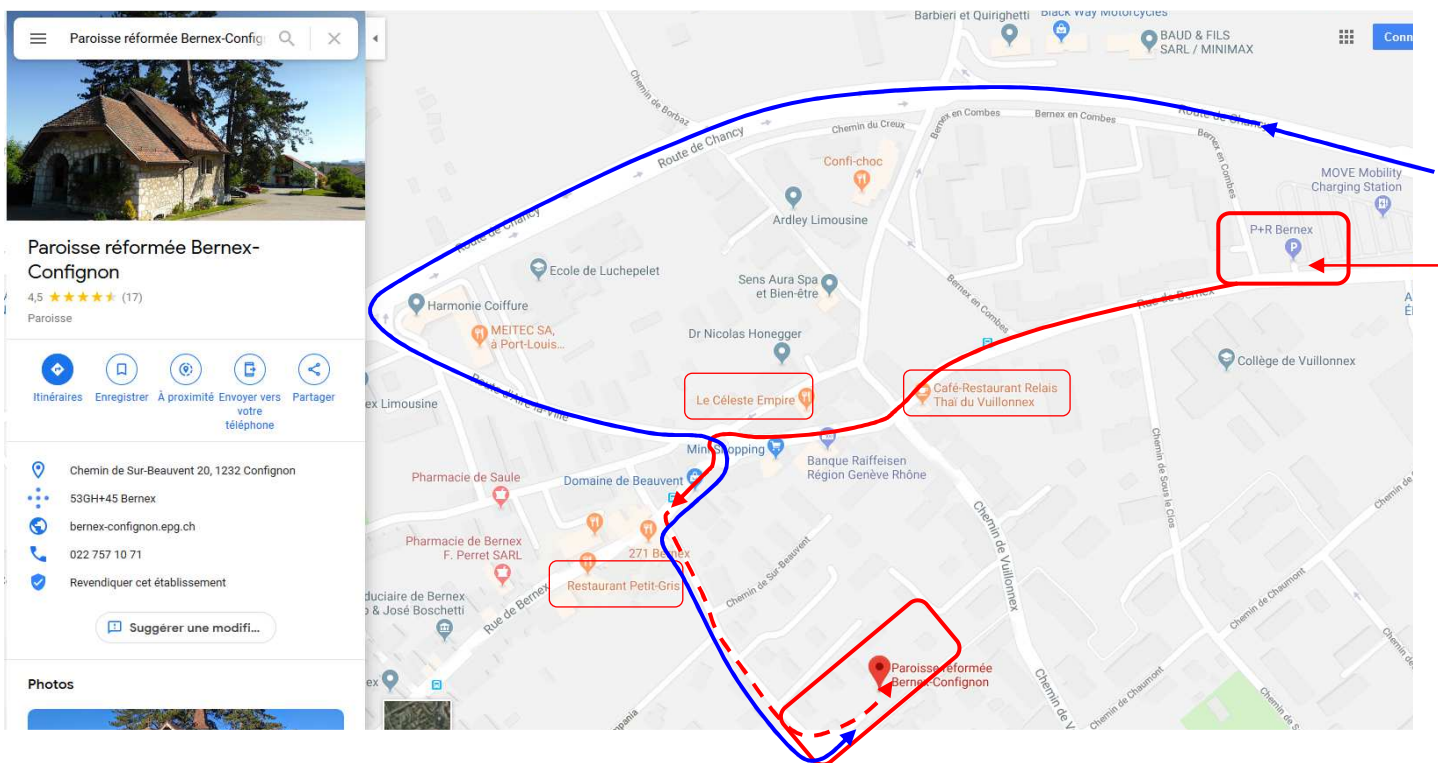
# Programme de la 32<sup>ème</sup> JFC de l'ESG

8h15	Accueil
8h30	<u>Les fondements du « vivant », « accessibles ? » par la méditation</u> a. Les bases quantiques : Les acquis, les hypothèses, leur plausibilité pour nous ...
9h15	b. Les bases cybernétiques : La physique des systèmes « vivants »
9h45	<u>Echange avec les participants</u>
10h15	Pause
10h30	<u>Atelier expérientiel en Sophro-Bio-Dynamique n°1</u> Le corps « éprouvé », ouverture au neurovégétatif, au sensoriel, au cognitif... vers les redécisions « fondamentales » dictées par l'émotion, « boussole » de l'inné. <u>Echange avec les participants</u>
12h00	Pause de midi
13h30	<u>L'influence déterminante des Environnements</u> a. Les microbiomes Ces bactéries, levures, virus, à l'origine de notre vie, qui nous protègent et collaborent à notre vie (comme nous collaborons à la leur), mais qui peuvent aussi, en situation de déséquilibre, perturber gravement notre santé à tous niveaux...
13h30	b. Les bases épigénétiques L'influence des environnements sur l'expression de nos gènes, avec possibilité de transmission transgénérationnelle ... <u>Echange avec les participants</u>
15h00	<u>Atelier expérientiel en Sophro-Bio-Dynamique n°2 (suite)</u> <u>Echange avec les participants</u>
16h15	Pause
16h30	<u>La pertinence de la voie Sophro-Bio-Dynamique (SBD)</u> La SBD est un concept thérapeutique simple, mais au large éventail dans ses voies thérapeutiques, dont l'ouverture à l'infiniment petit émergeant...
17h45	<u>Echange général sur la journée avec les participants</u>
18h00	Retour des évaluations      Fin

## Tarifs d'inscription des participations à la journée de formation :

	<b>avant le 18 9 19</b>	<b>dès le 19 9 2019</b>
Tarif normal	<b>180-</b> la journée	<b>200-</b> la journée
<b>Membres ARS, ASTPC ou ASMPP et étudiants</b>	<b>140-</b> la journée	<b>160-</b> la journée
Membres d'associations professionnelles de la santé	<b>160-</b> la journée	<b>180-</b> la journée

**Plan de localisation :** par la route par les transports publics (Tram 14) puis Bus 47 et pédibus...



Auto + Parking sur place. Sinon, TRAM 14 jusqu'au terminus de Bernex (P+R) puis prendre le bus 47 jusqu'au 3<sup>ème</sup> arrêt « Bernex Place », puis remonter le ch. Sur-Beauvent en face de l'arrêt (marche de 3-5')

### **BULLETIN D'INSCRIPTION : 32<sup>ème</sup> journée de formation post-graduée et continue de l'E.S.G**

à renvoyer à l'E.S.G : 70, ch. des Suzettes 1233 Bernex-GE / tél.:079 328 13 22 / e-mail : [lgamba@hin.ch](mailto:lgamba@hin.ch)

NOM - PRENOM :

PROFESSION /SPECIALITE :

ADRESSE : si nouvelle

E-mail : si nouveau

Tél. : si nouveau

Portable : si nouveau

**Si vos coordonnées ont changé, faites-nous le savoir ci-dessus, même si vous ne venez pas à la journée !**

- Je m'inscris à la 32<sup>ème</sup> journée de formation post-graduée et continue (FPG-C) de l'E.S.G ; en guise de confirmation, je règle dans les 7 jours la somme de SFR ..... - au**  
**CCP : 17-730777-3 Dr L. GAMBA - 1205 Genève (mention : FPG-ESG 32)**

**Il ne sera pas envoyé de confirmation d'inscription.**

LIEU - DATE

SIGNATURE