



Association Suisse des Thérapies Psycho-Corporelles
Associazione Svizzera di Terapie Psico-Corporee
Schweizerische Gesellschaft der Körperorientierten Psychotherapien



10^{ème} JOURNEE DE FORMATION POST-GRADUEE et CONTINUE

Somatic Experiencing

et

Trauma Release Exercises

Le corps et le trauma

Exposés en interactivité et ateliers expérientiels

avec

Steve Haines, Emmanuelle Rosa,

Hélène Rey Ruf et Catherine Oberson

le samedi 3 octobre 2020

Paroisse réformée de Bernex-Confignon - Genève

Salle de conférence

aménagée pour respecter les distances de sécurité COVID

Compte pour 8 crédits ASMPP

Compte pour 8 heures pour la FC de votre association

Programme de la 10^{ème} JFC de l'ASTPC

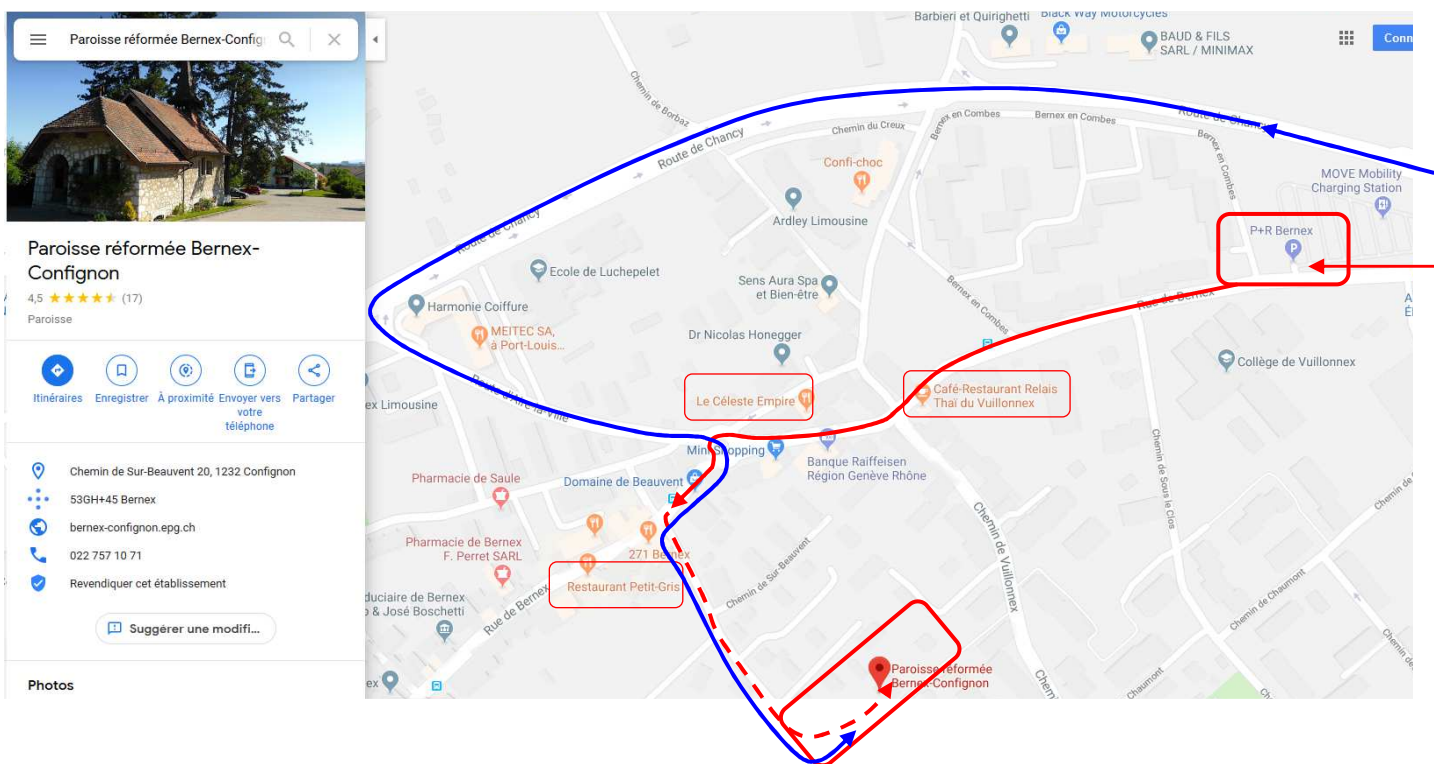
8h15	Accueil
8h30	<u>Le stress et ses implications tels que compris en TPC</u> Lucien Gamba, président ASTPC
9h15	<u>Conférence SE /TRE</u> <u>Le corps et le trauma</u> Steve Haines (TRE) et Emmanuelle Rosa (SE) Anglais-Français
10h30	<u>Echange avec les participants</u>
10h45	Pause
11h00	<u>Atelier expérientiel /Workshop</u> <u>Echange avec les participants</u>
12h30	Pause de midi
14h00	<u>Vignettes cliniques / SE et TRE dans la pratique au cabinet</u> Hélène Rey Ruf, Emmanuelle Rosa, Steve Haines et Catherine Oberson
	<u>Echange avec les participants</u>
16h00	Pause
16h15	<u>Atelier expérientiel / Workshop</u> <u>Echange avec les participants</u>
17h45	<u>Echange général sur la journée avec les participants</u>
18h00	Retour des évaluations Fin

Tarifs d'inscription des participations à la journée de formation :

avant le 18. 9. 20 dès le 18. 9. 20

Tarif normal	150.-/ journée	180.-/ journée
Membres ASTPC (incluant la cotisation annuelle 2018)	100.-/ journée	130.-/ journée
Membres ASMPP et étudiants	100.-/ journée	130.-/ journée
Membres d'une association professionnelle de santé	120.-/ journée	150.-/ journée

Plan de localisation : [par la route](#) par les [transports publics \(Tram 14\)](#) puis [Bus 47](#) et [pédibus...](#)



[Auto + Parking sur place.](#) Sinon, [TRAM 14](#) jusqu'au terminus de Bernex (P+R) puis prendre le bus 47 jusqu'au 3^{ème} arrêt « Bernex Place », puis remonter le ch. Sur-Beauvent en face de l'arrêt (marche de 3-5')

BULLETIN D'INSCRIPTION : 10^{ème} journée de formation continue de l'ASTPC à envoyer à :

Secrétariat ASTPC – L Gamba 70 ch. Des Suzettes... ou [e-mail : astpc_mail@bluewin.ch](mailto:astpc_mail@bluewin.ch)

NOM :

- PRENOM :

ADRESSE :

E-mail :

Tél. :

Portable :

**Je m'inscris à la 10^{ème} journée de formation continue de l'A.S.T.P.C.
et je règle la somme de SFR .-, en guise de confirmation de mon inscription**

au **CCP : 17-144191-4 - Association Suisse des Thérapies Psycho-Corporelles (ASTPC) 1205 Genève**

mention : FC 10 + NOM DE VOTRE ASSOCIATION

LIEU - DATE

SIGNATURE